

SulAmérica Renda Fixa Ativo FI Longo Prazo



Política de Investimento

O Fundo busca, mediante gestão ativa, explorar as oportunidades identificadas no mercado de juros (pré e inflação) por meio de estratégias direcionais e arbitragem. O fundo respeitará os limites estabelecidos nas Resoluções CMN nº 4.661 e 4.604 e suas alterações posteriores.



Objetivo/ Público Alvo

O objetivo no longo prazo é superar o CDI. Destinado a Investidores em Geral.

Tabela de Risco



Rentabilidade

		JAN	FEV	MAR	ABR	MAI	JUN	JUL	AGO	SET	OUT	NOV	DEZ	Acum Ano
2017	Fundo	1,15%	1,14%	1,09%	0,39%	1,15%	0,88%	1,30%	0,93%	0,72%	0,45%	0,63%	0,68%	11,04%
	%CDI	105,76%	131,60%	104,15%	49,24%	124,53%	108,82%	162,18%	116,61%	112,23%	69,51%	110,64%	126,87%	110,93%
2018	Fundo	0,61%	0,66%	0,84%	0,56%	0,13%	0,07%	0,39%	0,54%	0,51%	0,93%	0,59%	0,64%	6,67%
	%CDI	103,98%	142,08%	158,49%	107,72%	25,84%	12,98%	72,55%	94,88%	110,01%	172,04%	118,82%	130,26%	103,89%
2019	Fundo	0,77%	0,50%	0,52%	0,45%	0,78%	0,82%	0,53%	0,30%					4,76%
	%CDI	142,40%	100,51%	110,37%	86,27%	144,09%	175,04%	93,97%	59,20%					113,95%

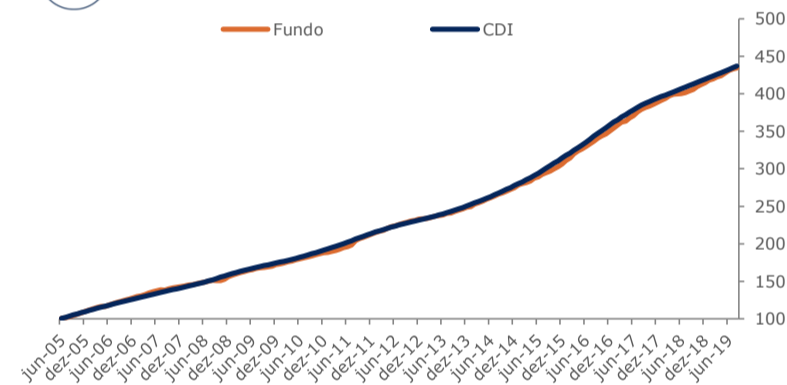


Dados Históricos

Rentabilidade desde o início:	334,52%
% CDI desde o início:	99,30%
Rentabilidade nos últimos 12 meses:	7,60%
% CDI últimos 12 meses:	121,03%
Rentabilidade nos últimos 24 meses:	14,55%
% CDI últimos 24 meses:	107,40%
% meses acima do benchmark desde o início:	53,22%
Maior retorno mensal:	2,93%
Menor retorno mensal:	-0,31%
Patrimônio médio últimos 12 meses:	R\$ 758.404.711,92
Patrimônio em 30/08/2019:	R\$ 841.944.931,27
Volatilidade últimos 12 meses:	0,84%



Retorno Acumulado

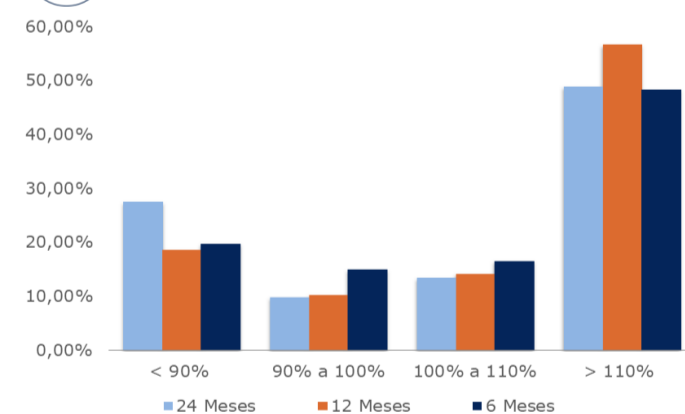


Características

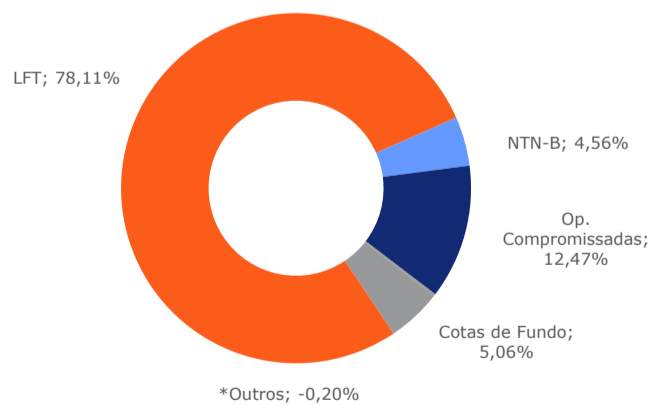
Data de Início:	17/06/2005
Movimentação Inicial:	R\$ 5.000,00
Mínimo para Movimentação:	R\$ 2.500,00
Aplicações:	Conversão da cota em D+0
Resgates:	Conversão da cota em D+0 e crédito em D+1
Regime de Cotas:	Fechamento
Horário de Movimentação:	Até as 14:30hs
Taxa de Administração:	0,50% a.a.
Taxa de Performance:	20% sobre o que exceder o CDI
Administradora:	SulAmérica Investimentos DTVM
Gestora:	SulAmérica Investimentos Gestora de Recursos S.A.
Custódia e Controladoria:	Banco Bradesco S.A.
Auditoria:	Deloitte Auditores Independentes
Código ANBIMA:	284.701
Classificação ANBIMA:	Renda Fixa Duração Livre Grau de Investimento
CNPJ:	07.381.653/0001-07
Conta para aplicação:	Banco Bradesco AG. 2856-8 C/C. 19.361-5
Tributos:	Imposto de Renda (IR): de 15% a 22,5% sobre o rendimento apurado, dependendo do prazo médio da carteira superior a 365 dias.



Histograma de Retornos



Composição da Carteira



Taxa de administração: é apropriada diariamente sendo paga mensalmente até o 10º dia útil do mês subsequente ao vencido. Taxa de Performance: O valor devido como taxa de performance será pago semestralmente, por períodos vencidos, ou no resgate de cotas, o que ocorrer primeiro. • Até o fechamento de 09/08/2011 o fundo era classificado como Multimercado • A partir de 30/12/2016 a fonte de cálculo para o CDI é a TAXA DI - CETIP • Auditoria: DELOITTE AUDITORES INDEPENDENTES/ Administração e Gestão: SulAmérica DTVM S.A. • Este documento foi produzido pela SulAmérica Investimentos DTVM, com fins meramente informativos não se caracterizando como oferta ou solicitação de investimento ou desinvestimento de ativos; Apesar do cuidado utilizado tanto na obtenção quanto no manuseio das informações apresentadas, a SulAmérica Investimentos não se responsabiliza pela publicação acidental de informações incorretas, nem tampouco por decisões de investimento tomadas com base nas informações contidas neste documento, as quais podem inclusive ser modificada sem comunicação; • RENTABILIDADE PASSADA NÃO REPRESENTA GARANTIA DE RENTABILIDADE FUTURA. A RENTABILIDADE DIVULGADA NÃO É LÍQUIDA DE IMPOSTOS. FUNDOS DE INVESTIMENTO NÃO CONTAM COM GARANTIA DO ADMINISTRADOR, DO GESTOR, DE QUALQUER MECANISMO DE SEGURO OU DO FUNDO GARANTIDOR DE CRÉDITO- FGC. LEIA O FORMULÁRIO DE INFORMAÇÕES COMPLEMENTARES, A LÂMINA DE INFORMAÇÕES ESSENCIAIS E O REGULAMENTO ANTES DE INVESTIR. DESCRIÇÃO DO TIPO ANBIMA DISPONÍVEL NO FORMULÁRIO DE INFORMAÇÕES COMPLEMENTARES. Para avaliação da performance de um fundo de investimento, é recomendável a análise de, no mínimo, 12 (doze) meses. • ESTE FUNDO UTILIZA ESTRATÉGIAS QUE PODEM RESULTAR EM SIGNIFICATIVAS PERDAS PATRIMONIAIS PARA SEUS COTISTAS.. • O administrador manterá prazo médio da carteira superior a 365 dias. • Para investir acesse: www.sulamericainvestimentos.com.br. Ouvidoria: 0800 725 3374.