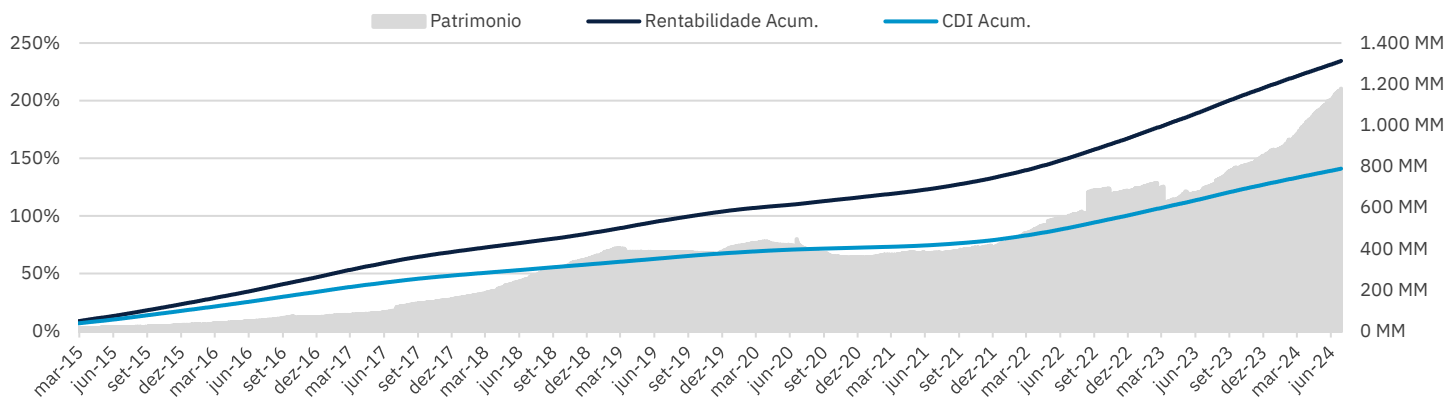


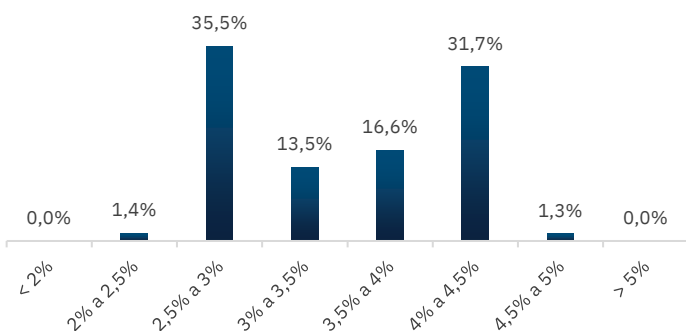
**Objetivo do Fundo:** O Fundo procura investir seus recursos em uma carteira diversificada, sendo composta direta ou indiretamente por diferentes FIDCs que atuem especificadamente no mercado de crédito, buscando retorno superior a 100% do CDI Over.

**Público-alvo:** Investidores qualificados que busquem uma rentabilidade superior ao CDI em longo prazo.

### Evolução do Fundo



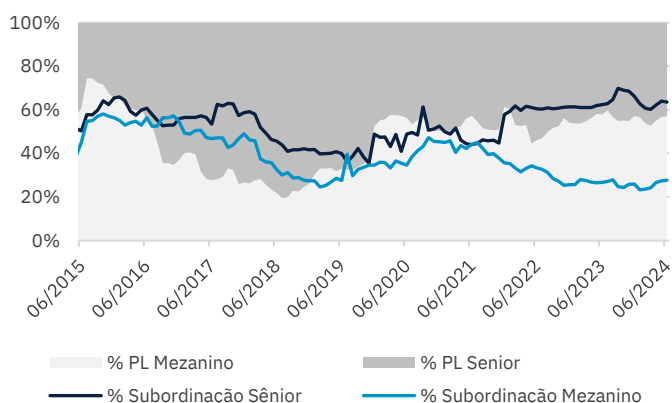
### Janela Móvel de 1 ano (252d.u.) CDI + %



### Alocação do patrimônio por tipos de cota



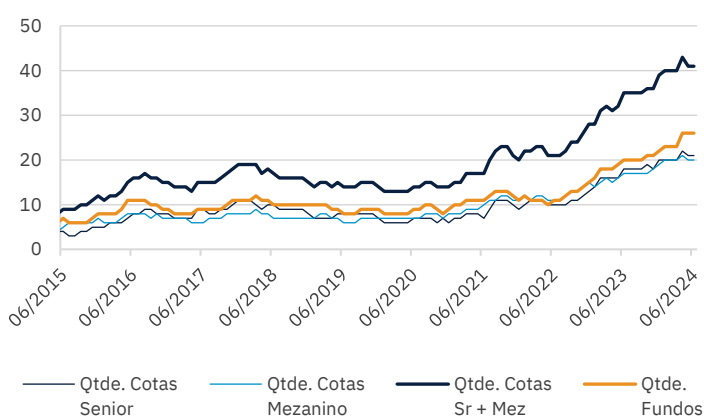
### Nível de Subordinação



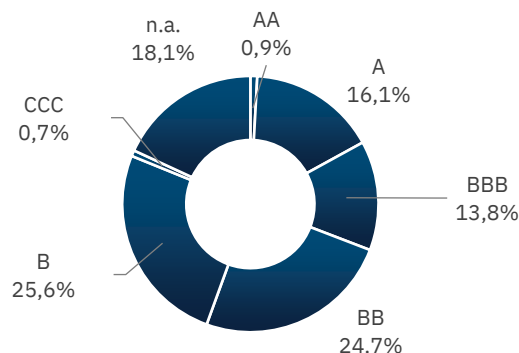
### Estatísticas do Fundo

	Mês	Ano	12 Meses	24 meses	Início
Retorno Acumulado do Fundo	0,98%	6,43%	14,44%	33,31%	234,40%
Retorno Acumulado do CDI	0,79%	5,22%	11,69%	26,82%	140,93%
% CDI	124,28%	123,16%	123,49%	124,22%	166,33%
Retorno Médio Anualizado do Fundo	-	-	14,44%	15,59%	12,96%
Volatilidade Anualizada do Fundo	0,00%	0,03%	0,07%	0,07%	0,28%
Índice de Sharpe	537,1	537,1	197,2	170,1	23,9
PL Médio (em milhares)	1.152.028	1.017.484	903.817	783.575	344.363
Número de meses superiores ao CDI	1	1	12	24	119
Número de meses inferiores ao CDI	0	0	0	0	0

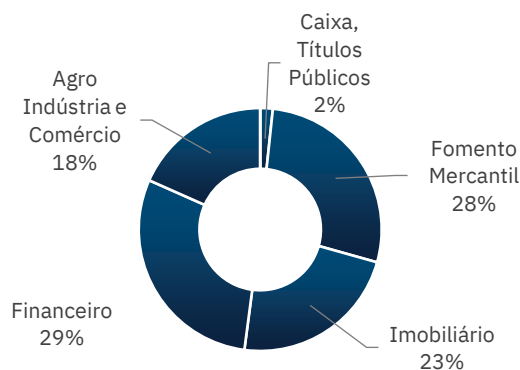
### Número de FIDC's e Cotas na Carteira



## Rating dos FIDC's na Carteira



## Composição da Carteira por Setores



## Rentabilidades Mensais

		Jan	Fev	Mar	Abr	Mai	Jun	Jul	Ago	Set	Out	Nov	Dez	Ano	Acum.
2014	Fundo	-	-	-	-	-	-	0,38%	0,97%	1,05%	1,12%	1,00%	1,44%	6,10%	6,1%
	%CDI	-	-	-	-	-	-	105%	113%	116%	119%	119%	151%	123%	122,9%
2015	Fundo	1,23%	1,17%	1,45%	1,34%	1,20%	1,40%	1,52%	1,46%	1,43%	1,49%	1,40%	1,53%	18%	25,1%
	%CDI	133%	143%	140%	141%	122%	131%	129%	132%	129%	134%	133%	132%	136%	133,4%
2016	Fundo	1,43%	1,36%	1,53%	1,38%	1,46%	1,55%	1,47%	1,62%	1,42%	1,38%	1,38%	1,52%	19%	48,9%
	%CDI	135%	136%	132%	131%	132%	134%	133%	134%	129%	132%	133%	135%	136%	137,8%
2017	Fundo	1,48%	1,23%	1,48%	1,11%	1,32%	1,19%	1,11%	1,05%	0,87%	0,92%	0,76%	0,79%	14,15%	69,9%
	%CDI	137%	142%	141%	140%	143%	146%	139%	131%	136%	142%	135%	145%	142%	142,8%
2018	Fundo	0,80%	0,69%	0,73%	0,72%	0,72%	0,74%	0,73%	0,74%	0,65%	0,89%	0,83%	0,84%	9,47%	86,0%
	%CDI	137%	148%	137%	139%	138%	142%	134%	131%	139%	165%	169%	171%	147%	147,0%
2019	Fundo	0,92%	0,86%	0,89%	0,95%	0,94%	0,75%	0,86%	0,78%	0,73%	0,77%	0,63%	0,64%	10,16%	104,9%
	%CDI	169%	174%	190%	184%	174%	160%	152%	155%	156%	160%	165%	169%	170%	154,3%
2020	Fundo	0,56%	0,40%	0,47%	0,41%	0,37%	0,46%	0,56%	0,50%	0,51%	0,48%	0,46%	0,55%	5,88%	117,0%
	%CDI	150%	134%	138%	144%	154%	214%	287%	313%	324%	305%	310%	335%	213%	161,0%
2021	Fundo	0,49%	0,41%	0,56%	0,53%	0,59%	0,62%	0,69%	0,76%	0,75%	0,77%	0,86%	1,03%	8,37%	135,2%
	%CDI	326%	305%	282%	254%	222%	204%	193%	180%	172%	161%	147%	134%	190%	168,4%
2022	Fundo	0,89%	0,93%	1,16%	1,03%	1,26%	1,23%	1,23%	1,38%	1,27%	1,23%	1,23%	1,36%	15,15%	170,8%
	%CDI	121%	124%	125%	124%	122%	121%	119%	118%	118%	120%	121%	121%	122%	166,5%
2023	Fundo	1,33%	1,09%	1,44%	1,12%	1,37%	1,31%	1,31%	1,37%	1,18%	1,21%	1,13%	1,10%	16,03%	214,2%
	%CDI	119%	119%	123%	122%	122%	122%	122%	121%	121%	121%	123%	123%	123%	166,1%
2024	Fundo	1,19%	0,98%	1,02%	1,07%	1,03%	0,98%	-	-	-	-	-	-	6,43%	234,4%
	%CDI	123%	122%	122%	120%	124%	124%	-	-	-	-	-	-	123%	166,3%

### Informações sobre Movimentação:

Aplicação inicial: R\$ 5 Mil  
 Movimentação mínima: R\$ 5 Mil  
 Saldo mínimo no fundo: R\$ 5 Mil  
 Horário para movimentações: Solicitações até as 14h  
 Prazo para solicitação de resgate: Não há carência  
 Prazo para o pagamento de resgate: D+91 (noventa dias para cotização e um dia útil para liquidação).  
 Taxa de Administração: 2,00% a.a.  
 Taxa de Performance: 20% sobre o que exceder 100% do CDI

### Dados Adicionais:

Gestão: Artesanal Investimentos Ltda.  
 Administração: Banco Genial S.A.  
 Custódia: Banco B3 S.A.  
 Auditoria: Grant Thornton

### Informações Operacionais:

Data de início do Fundo: 18 de julho de 2014  
 Classificação ANBIMA: Multimercado Dinâmico  
 Código ANBIMA do Fundo: 371688  
 Código Bloomberg do Fundo: ARTFIC BZ Equity  
 Código ISIN do Fundo: BRATS8CTF004

### Dados para Bancários:

Banco: Banco B3 N°: 096  
 Agência: 0001  
 Conta Corrente: 2728-8  
 Favorecido: Artesanal CP FIC FIM  
 CNPJ N° 20.441.301/0001-68



A rentabilidade obtida no passado não representa garantia de rentabilidade futura. Fundos de investimento não contam com garantia do administrador do fundo, do gestor da carteira, de qualquer mecanismo de seguro ou, ainda, do fundo garantidor de créditos FGC. Ao investidor é recomendada a leitura cuidadosa do prospecto e do regulamento do fundo de investimento ao aplicar seus recursos. Este fundo utiliza estratégias com derivativos como parte integrante de sua política de investimento. Tais estratégias, da forma como são adotadas, podem resultar em significativas perdas patrimoniais para seus cotistas, podendo inclusive acarretar perdas superiores ao capital aplicado e a consequente obrigação do cotista de aportar recursos adicionais.